

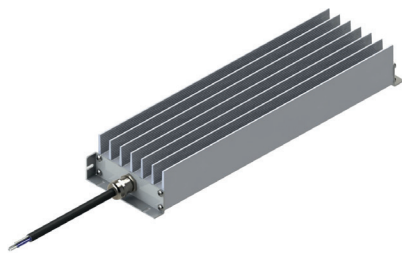
# Kompakt-Bremswiderstand BW 156

BW 156/400 - 1500 W

## Vorteile

- Schutzart IP20 / IP65
- Kleine Abmessungen bei großer Leistung
- Schneller Anschluss
- Kurzschlussfest
- Sehr gute Wärmeabgabe
- Bei Überlast hochohmig
- Optional mit Berührungsschutz und Temperaturschalter
- Montage auch außerhalb des Schaltschranks möglich
- Auch mit UL-Zertifizierung

Kompakt-Bremswiderstand BW 156



## Technische Daten

| Kompakt-Bremswiderstand BW 156 |                                       |                             |                             |                                |
|--------------------------------|---------------------------------------|-----------------------------|-----------------------------|--------------------------------|
| Typ                            | Widerstandswerte<br>R [Ohm] nach E12* | Dauerleistung<br>P [W] IP20 | Dauerleistung<br>P [W] IP65 | max. Betriebsspannung<br>U [V] |
| BW 156 / 400 / IP...           | 1 - 820                               | 400                         | 300                         | 900                            |
| BW 156 / 600 / IP...           | 1 - 820                               | 600                         | 400                         |                                |
| BW 156 / 800 / IP...           | 1,8 - 820                             | 800                         | 500                         |                                |
| BW 156 / 1000 / IP...          | 2,2 - 820                             | 1000                        | 600                         |                                |
| BW 156 / 1200 / IP...          | 2,2 - 820                             | 1200                        | 700                         |                                |
| BW 156 / 1500 / IP...          | 2,7 - 820                             | 1500                        | 800                         |                                |



Anwendungen: Für Antriebe mit Frequenzumrichtern kleinerer bis mittlerer Leistung Montage im und außerhalb des Schaltschranks möglich:  
Prüfspannung 2,5 kV AC

Bei einer Zerstörung wird der Widerstand hochohmig, daher ist jede Baureihe mit Temperatur-Schalter lieferbar. Die angegebenen Leistungswerte wurden bei einer waagerechten Lage der Widerstände in der Luft mit einem Abstand von min. 100mm zum Untergrund aufgenommen. Die Leistungswerte beziehen sich auf die Standardprodukte mit einer Normaltoleranz von +/- 10% bei einer Umgebungstemperatur von 20°C.

\*Andere Widerstandswerte auf Anfrage.

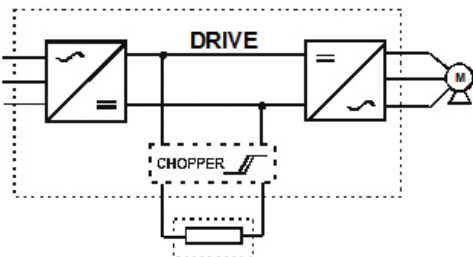
[Gerne fertigen wir auch kundenspezifische Lösungen außerhalb unseres Standardportfolios - sprechen Sie uns an!](#)

# Mechanische Daten

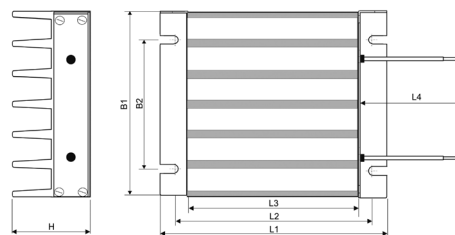
| Kompakt-Bremswiderstand BW 156 |             |         |         |         |         |         |        |        |                    |
|--------------------------------|-------------|---------|---------|---------|---------|---------|--------|--------|--------------------|
| Typ                            | Abmessungen |         |         |         |         |         |        |        | Anschlussleitung   |
|                                | L1 [mm]     | L2 [mm] | L3 [mm] | L4 [mm] | B1 [mm] | B2 [mm] | H [mm] | D [mm] |                    |
| BW 156 / 400 / IP...           | 170         | 155     | 140     | 500     | 104     | 70      | 53     | 4,5    | IP20<br>PTFE AWG14 |
| BW 156 / 600 / IP...           | 230         | 215     | 200     | 500     | 104     | 70      | 53     | 4,5    |                    |
| BW 156 / 800 / IP...           | 300         | 285     | 270     | 500     | 104     | 70      | 53     | 4,5    |                    |
| BW 156 / 1000 / IP...          | 370         | 355     | 340     | 500     | 104     | 70      | 53     | 4,5    |                    |
| BW 156 / 1200 / IP...          | 450         | 435     | 420     | 500     | 104     | 70      | 53     | 4,5    |                    |
| BW 156 / 1500 / IP...          | 600         | 585     | 570     | 500     | 104     | 70      | 53     | 4,5    |                    |

| Kompakt-Bremswiderstand BW 156 |             |         |         |         |         |         |        |        |   |
|--------------------------------|-------------|---------|---------|---------|---------|---------|--------|--------|---|
| Typ                            | Abmessungen |         |         |         |         |         |        |        | Anschlussleitung  |
|                                | L1 [mm]     | L2 [mm] | L3 [mm] | L4 [mm] | B1 [mm] | B2 [mm] | H [mm] | D [mm] |   |
| BW 156 / 400 / IP...           | 174         | 159     | 140     | 1000    | 104     | 70      | 53     | 4,5    | IP65 geschirmte<br>Anschlussleitung 3x1,5 mm <sup>2</sup> |
| BW 156 / 600 / IP...           | 234         | 219     | 200     | 1000    | 104     | 70      | 53     | 4,5    |   |
| BW 156 / 800 / IP...           | 304         | 289     | 270     | 1000    | 104     | 70      | 53     | 4,5    |   |
| BW 156 / 1000 / IP...          | 374         | 359     | 340     | 1000    | 104     | 70      | 53     | 4,5    |   |
| BW 156 / 1200 / IP...          | 454         | 439     | 420     | 1000    | 104     | 70      | 53     | 4,5    |   |
| BW 156 / 1500 / IP...          | 604         | 589     | 570     | 1000    | 104     | 70      | 53     | 4,5    |   |

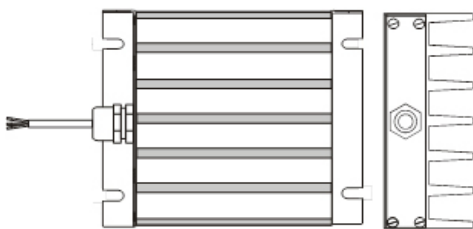
Schaltungsbeispiel



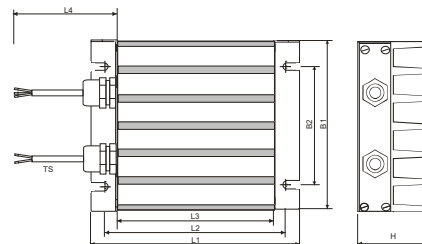
Bauform IP20



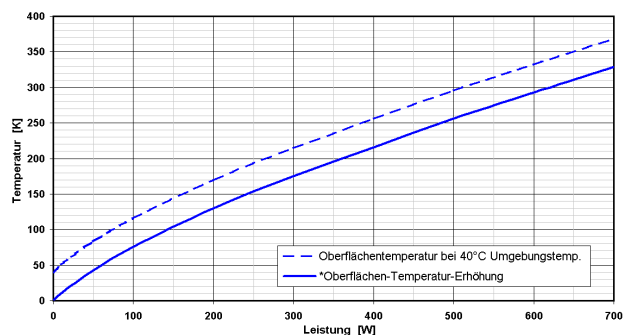
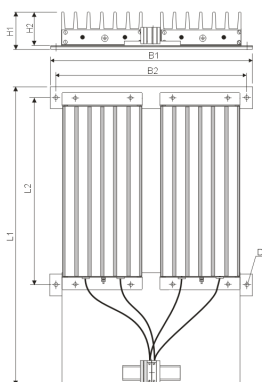
Bauform IP65



Bauform IP65 / TS



BW 156 Kombination



Hinweis: Dauerübertemperaturwerte von > 200 K können zu einer Beeinträchtigung der Schutzart führen. Andere Leistungen auf Anfrage.