

Kompakt-Bremswiderstand

BW D 330

BW D 330/15.000 - 60.000 W

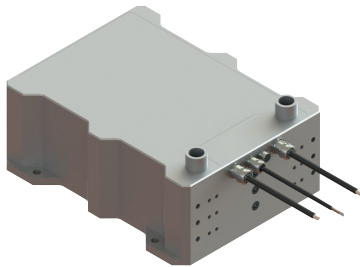
Flüssigkeitsgekühlter Bremswiderstand,
max. Dauerleistung 60.000 W

Der REO Bremswiderstand wandelt überschüssige Bremsenergie in Nutzwärme um und ist somit ideal für Elektro-oder Hybridantriebe geeignet. Die Wasserkühlung ermöglicht eine Platzersparnis bis zu 88% im Gegensatz zu einem herkömmlichen luftgekühlten Bremswiderstand. Als besonderes Extra kann der Widerstand ganz einfach über tropffreie Schnellverschlüsse angeschlossen werden.

Vorteile

- Schutzklasse bis IP69K
- 88% Platzersparnis
- Tropffreie Schnellverschlüsse
- Flüssigkeitskühlung
- Geringes Gewicht
- Niedrige Oberflächentemperatur

Kompakt-Bremswiderstand BW D 330



Technische Daten

Kompakt-Bremswiderstand BW D 330			
Typ	Widerstandswert [Ohm]*	Dauerleistung [W]	Betriebsspannung [V]
BW D 330 / 15.000	4,2 - 43,5	15000	800
BW D 330 / 30.000	2,1 - 21,5	30000	
BW D 330 / 45.000	1,4 - 14,5	45000	
BW D 330 / 60.000	1,6 - 11	60000	

Mechanische Daten

Kompakt-Bremswiderstand BW D 330							
Typ	Abmessungen						
	L1 [mm]	L2 [mm]	B1 [mm]	B2 [mm]	D1 [mm]	D2 [mm]	H1 [mm]
D 330 / 15.000	390	250	315	285	12,5	G3/4	57
D 330 / 30.000	390	250	315	285	12,5	G3/4	87
D 330 / 45.000	390	250	315	285	12,5	G3/4	117
D 330 / 60.000	390	250	315	285	12,5	G3/4	147

Maßbild

