

N CNW 933

Dreiphasiger-Sinusfilter

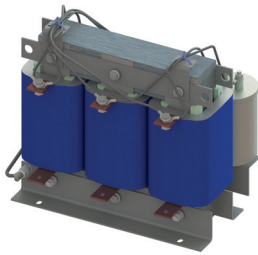
Vorteile

- Ausgangsspannung wird sinusförmig
- Schaltflanken werden komplett abgeflacht
- Hohe Dämpfung von Störemissionen der Leitungen
- Wirksam gegen symmetrische Störgrößen
- Motorleitungen bis 1000m möglich
- Einsparung der geschirmten Leitung möglich
- Verlängerte Lebensdauer für elektrische Verbraucher
- Reduzierung der Motorgeräusche
- Geringe Ableitströme am Motor
- Einfache Montage
- Fertigung nach UL Isolationssystem E251513 möglich

Beschreibung

- Nennspannung: $U \leq 3 \times 500 \text{ V}$
- Max. Spannungsrippl: 5%
- Drehfeldfrequenz: 0 - 60 Hz
- Taktfrequenz des Umrichters: bis 150 A >4 kHz, ab 150 A >1,5 kHz
- Kurzschlussspannung UK: 8% (bei 400V)
- Spannungsabfall: 18,4 V/Strang (bei I_{Nenn} und 50 Hz)
- Max. Zuleitungslänge zum Motor: 600m (ungeschirmt) 1000m (geschirmt)
- Gemäß: EN 60289 / EN 61558
- Prüfspannung: L-L 2500V, AC/50Hz 60s; L-PE 2500V, AC/50Hz 60s
- Isolierstoffklasse: T40/F
- Schutzart: IP 00
- Klimakategorie: DIN IEC 60068-1
- Überlast: $1,5 \times I_{\text{Nenn}}$ 1 min/h
- Umgebungstemperatur: 40 °C
- Bauform: auf Fußwinkel stehend

N CNW 933



Technische Daten

N CNW 933								
Typ	Nennspannung U [V]	Nennstrom I [A]	Induktivität L [mH]	Kapazität C [µF]	Verluste P [W]	Masse [kg]	Masse Cu [kg]	Masse Al [kg]
N CNW 933 / 2	500 50 / 60 Hz	2	25	0,1	37	1,15	0,5	-
N CNW 933 / 4		4	12,5	0,33	30	2,4	0,9	-
N CNW 933 / 6		6	7,5	0,33	40	2,9	0,8	-
N CNW 933 / 8		8	5,8	0,73	65	3,0	1,0	-
N CNW 933 / 10		10	5,6	1,1	50	4,6	1,9	-
N CNW 933 / 12		12	4,7	1,5	60	6,3	2,3	-
N CNW 933 / 16		16	3,4	1,5	167	7,8	3,4	-
N CNW 933 / 20		20	2,9	1,5	212	9,3	3,3	-
N CNW 933 / 24		24	2,4	2,2	85	11,0	3,6	-
N CNW 933 / 30		30	1,9	2,2	240	16,0	7,4	-
N CNW 933 / 37		37	1,6	3,3	160	22,5	8,0	-
N CNW 933 / 48		48	1,2	4,7	190	22,0	8,0	-
N CNW 933 / 60		60	0,95	6,8	230	27,0	10,0	-
N CNW 933 / 75		75	0,79	6,8	225	34,0	13,8	-
N CNW 933 / 90		90	0,68	8,0	317	40,0	12,6	-
N CNW 933 / 115		115	0,51	12,0	320	60,0	25,6	-
N CNW 933 / 120		120	0,5	18,0	340	58,0	0,9	6,6
N CNW 933 / 150		150	0,326	40,0	310	61,0	1,1	7,1
N CNW 933 / 180		180	0,325	40,0	390	76,0	1,1	8,0
N CNW 933 / 200		200	0,293	47,0	550	79,0	1,5	6,0
N CNW 933 / 250		250	0,236	68,0	620	89,0	1,5	6,9
N CNW 933 / 350		350	0,167	68,0	810	104,0	3,2	11,3
N CNW 933 / 400		400	0,146	120	980	106,0	3,2	11,3
N CNW 933 / 450		450	0,130	120	1210	181,0	3,2	14,8
N CNW 933 / 500		500	0,118	120	1420	208,0	3,8	15,3
N CNW 933 / 600		600	0,098	180	1590	227,0	7,1	17,6
N CNW 933 / 700		700	0,085	180	1570	258,0	7,1	30,1
N CNW 933 / 750		750	0,078	220	1750	259,0	7,1	30,1
N CNW 933 / 800		800	0,074	220	1910	297,0	6,7	28,8
N CNW 933 / 900		900	0,065	240	2360	315,0	14,2	29,4
N CNW 933 / 1000	1000	0,059	240	2610	370,0	14,2	28,4	
N CNW 933 / 1200	1200	0,05	360	2980	417,0	14,2	33,4	



Typische Anwendungen: Antriebstechnik für Motorantriebe, z. B. Maschinenbau, Aufzüge / Rolltreppen, Pumpen, Fördertechnik, Lüftungs- und Klimatechnik, Robotertechnik, Automatisierungstechnik, Stromversorgungen, Windkraftanlagen

Abmessungen in mm

N CNW 933														
Typ	Länge		Breite		Höhe max.	Befestigung			Klemme/ Kabelschuh [mm ²]	Anschluss				Bild
	L1 [mm]	L2 [mm]	B1 [mm]	B2 [mm]	H1 [mm]	N1 [mm]	N2 [mm]	D1 [mm x mm]		Winkel [mm x mm]	A1 [mm]	D2 [mm]	PE Ø [mm]	
N CNW 933 / 2	80	96	45	56,5	110	56	34	5 x 8	1,5	-	-	-	Flachstecker 6,3x0,8	1
N CNW 933 / 4	125	-	61	-	167	100	43	5 x 8	2,5	-	-	-	2,5	2
N CNW 933 / 6	125	-	72	-	175	100	56	5 x 8	2,5	-	-	-	2,5	2
N CNW 933 / 8	125	-	72	-	175	100	56	5 x 8	2,5	-	-	-	2,5	2
N CNW 933 / 10	155	-	77	-	205	130	57	8 x 12	10	-	-	-	10	2
N CNW 933 / 12	155	-	92	-	205	130	72	8 x 12	10	-	-	-	10	2
N CNW 933 / 16	190	-	82	-	235	170	58	8 x 12	10	-	-	-	10	2
N CNW 933 / 20	190	-	125	-	215	170	68	8 x 12	10	-	-	-	10	3
N CNW 933 / 24	190	-	135	-	215	170	78	8 x 12	10	-	-	-	10	3
N CNW 933 / 30	230	-	130	-	255	176	71	9 x 13	10	-	-	-	10	3
N CNW 933 / 37	240	-	160	-	275	185	85	10 x 18	16	-	-	-	16	3
N CNW 933 / 48	240	-	170	-	285	185	95	10 x 18	16	-	-	-	16	3
N CNW 933 / 60	240	-	180	-	285	185	105	10 x 18	35	-	-	-	35	4
N CNW 933 / 75	300	-	186	-	355	224	94	10 x 18	50	-	-	-	50	4
N CNW 933 / 90	300	-	205	-	350	224	119	10 x 18	50	-	-	-	50	4
N CNW 933 / 115	360	-	220	-	410	264	127	10 x 18	95	-	-	-	95	4
N CNW 933 / 120	360	-	267	183	395	264	157	10 x 18	-	25 x 3	32	9	M10	5
N CNW 933 / 150	360	-	306	183	350	264	157	10 x 18	-	30 x 3	37	11	M10	5
N CNW 933 / 180	360	-	330	213	396	264	187	10 x 18	-	30 x 3	37	11	M10	5
N CNW 933 / 200	360	-	339	213	375	264	187	10 x 18	-	30 x 4	39	11	M10	5
N CNW 933 / 250	360	-	348	223	390	264	197	10 x 18	-	30 x 4	39	11	M10	5
N CNW 933 / 350	480	-	338	204	480	356	168	13 x 20	-	40 x 5	49	13	M12	5
N CNW 933 / 400	480	-	359	204	480	356	168	13 x 20	-	40 x 5	49	13	M12	5
N CNW 933 / 450	480	-	434	274	485	356	238	13 x 20	-	40 x 5	49	13	M12	5
N CNW 933 / 500	540	-	423	294	510	360	228	13 x 20	-	40 x 5	49	13	M12	5
N CNW 933 / 600	540	-	433	294	550	360	228	13 x 20	-	40 x 5	59	13	M12	5
N CNW 933 / 700	580	-	442	274	575	400	228	13 x 20	-	40 x 5	59	13	M12	5
N CNW 933 / 750	580	-	442	274	580	400	228	13 x 20	-	40 x 5	59	13	M12	5
N CNW 933 / 800	580	-	470	294	570	400	248	13 x 20	-	60 x 5	69	13	M12	5
N CNW 933 / 900	680	-	345	264	650	480	211	13 x 20	-	60 x 10	79	2 x 13	M12	6
	300	-	500	-	245	250	475	9 x 13	-	-	-	11	M8	7
N CNW 933 / 1000	680	-	375	294	655	480	241	13 x 20	-	60 x 10	79	2 x 13	M12	6
	300	-	500	-	245	250	475	9 x 13	-	-	-	11	M8	7
N CNW 933 / 1200	680	-	395	314	660	480	261	13 x 20	-	60 x 10	79	2 x 13	M12	6
	450	-	500	-	245	400	475	9 x 13	-	-	-	11	M8	7

Bild 1

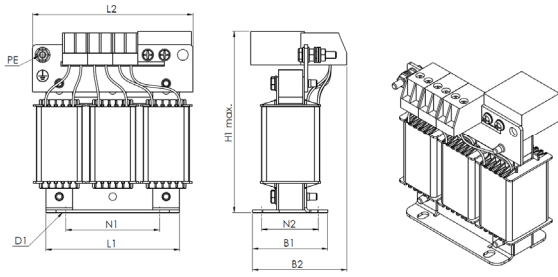


Bild 2

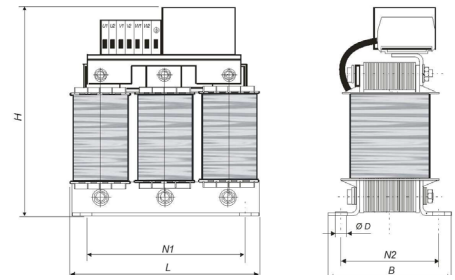


Bild 3

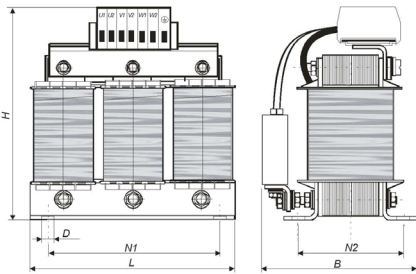


Bild 4

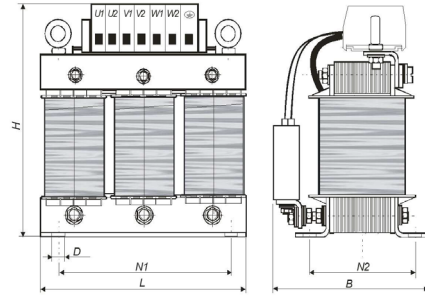


Bild 5

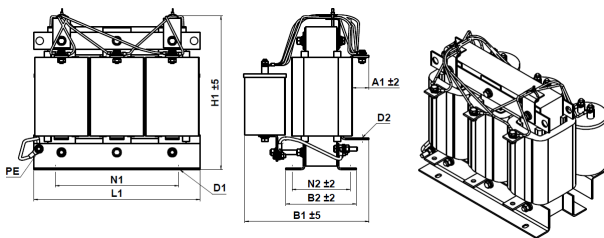


Bild 6

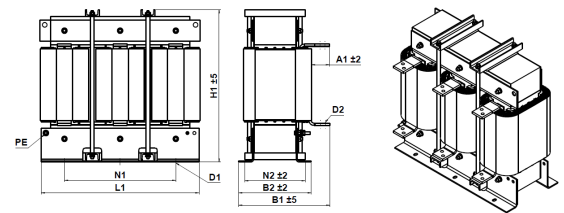


Bild 7

